

## ROUTE

Lengte  
ca. 7,5 km

Profiel  
Wandeling:  
makkelijk



Seizoen  
Wandeling:  
het hele jaar door



Wandeltijd  
Wandeling:  
ca. 2 tot 3,5 uur



„Blanke Water“ – zo wordt het Melicker Ven vaak genoemd



## DIEPE GRAVEN WEIDS UITZICHT

wandelroute „Lüsekamp“

### Parkeerplaats en startpunt



**Niederkrüchten-Elmpt:**  
Parkeerplaats  
Roermonder Straße  
Coördinaten: 51.1996,  
6.07130



GPX DATA



### ROUTEBESCHRIJVING

Op de parkeerplaats van natuurpark Schwalm-Nette begint de route. U volgt het pad langs de grens in richting de herdenkingssteen „Lüsekamp“. Deze steen is een belangrijk monument ter herdenking van het oorlogszuchtige



Deze **gedenksteen** herdenkt het lot van 14 mannen in 1944

verleden van het grensgebied. Vanaf hier gaat u naar een observatiehut waar u kunt genieten van het mooie uitzicht. Het „Melicker Ven“ dat ook wel bekend staat als het „Blanke Water“, bereikt u via het Elmpter Bos. Hier krijg u inzicht in een Loopgravensysteem uit de Tweede Wereldoorlog. Langs de weiden zijn monumentale tankgrachten te vinden. De weg door het bos brengt u dan weer terug naar de parkeerplaats van natuurpark Schwalm - Nette.



### FLORA EN FAUNA

De „Feuchtwiesen“ in Lüsekamp maken deel uit van de „Meinwegterrassen“ en vormen het noordelijke deel van de natuurgebieden „Lüsekamp und Boschbeektal“. De gemeente Viersen heeft als onderdeel van de landschapsplanning deze gebieden uitgeroepen tot een natuurreservaat. Door de verschillende soorten bodems en grondwaterstanden ontwikkelde zich hier in de loop der jaren zeldzame plant- en diersoorten. In het oosten liggen berkenmoerasbossen, hier zijn bijvoorbeeld broedplaatsen van de blauwborst en de waterral te vinden. Spechten, wilgenmezen, boomklevers, boomkruipers en grauwe glauwier voelen zich hier thuis. Dit natuurgebied is voor verschillende soorten amfibieën en reptielen, zoals de rugstreeppad en de adder een van de belangrijkste broedgebieden in Noordrijn-Westfalen.



### EEN OVERNACHTING OF LEKKER ETEN EN DRINKEN BINNEN ONZE REGIO



een overzicht voor of na de wandeling vind u op [www.niederkruechten.de](http://www.niederkruechten.de)



### DIVERSEN



Honden zijn welkom, maar moeten de hele route aangelijnd blijven.



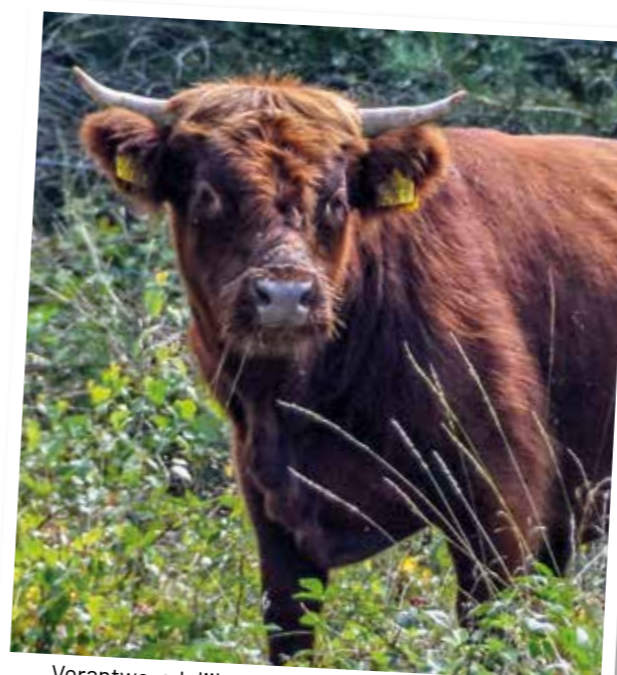
### BIJZONDERHEDEN

Deze wandeling brengt u naar de herdenkingssteen „Lüsekamp“. Deze steen herdenkt 14 mannen, die in december 1944 door een Duits vuurpeloton in de buurt van deze plek zijn neergeschoten.

Vanuit u de observatiehut kunt met een beetje geluk grijze reigers, wilde zwijnen, ijsvogels of roofvogels observeren.

Op de wandelroute krijgt u inzicht in een Loopgravensysteem, wat gebouwd is door duizenden Oost-Europese dwangarbeiders het najaar van 1944.

De Galloway-runderen grazen hier de omgeving van Lüsekamp af.



Verantwoordelijk voor het landschapsonderhoud:  
**galloway runderen**

iederkrüchten



**DIEPE GRAVEN  
WEIDS UITZICHT**  
wandelroute „Lüsekamp“

**NIEDERRHEIN**  
SO GUT. SO WEIT.

MAGAZIN | SHOP  
WIRTSCHAFT | KULTUR  
TOURISMUS | GENUSS

**NIEDERRHEIN**  
EDITION ONLINE



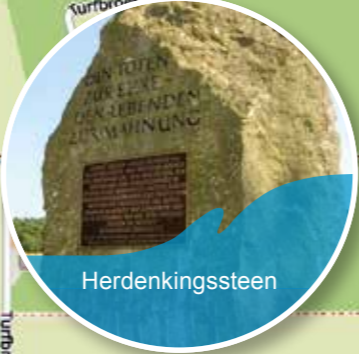
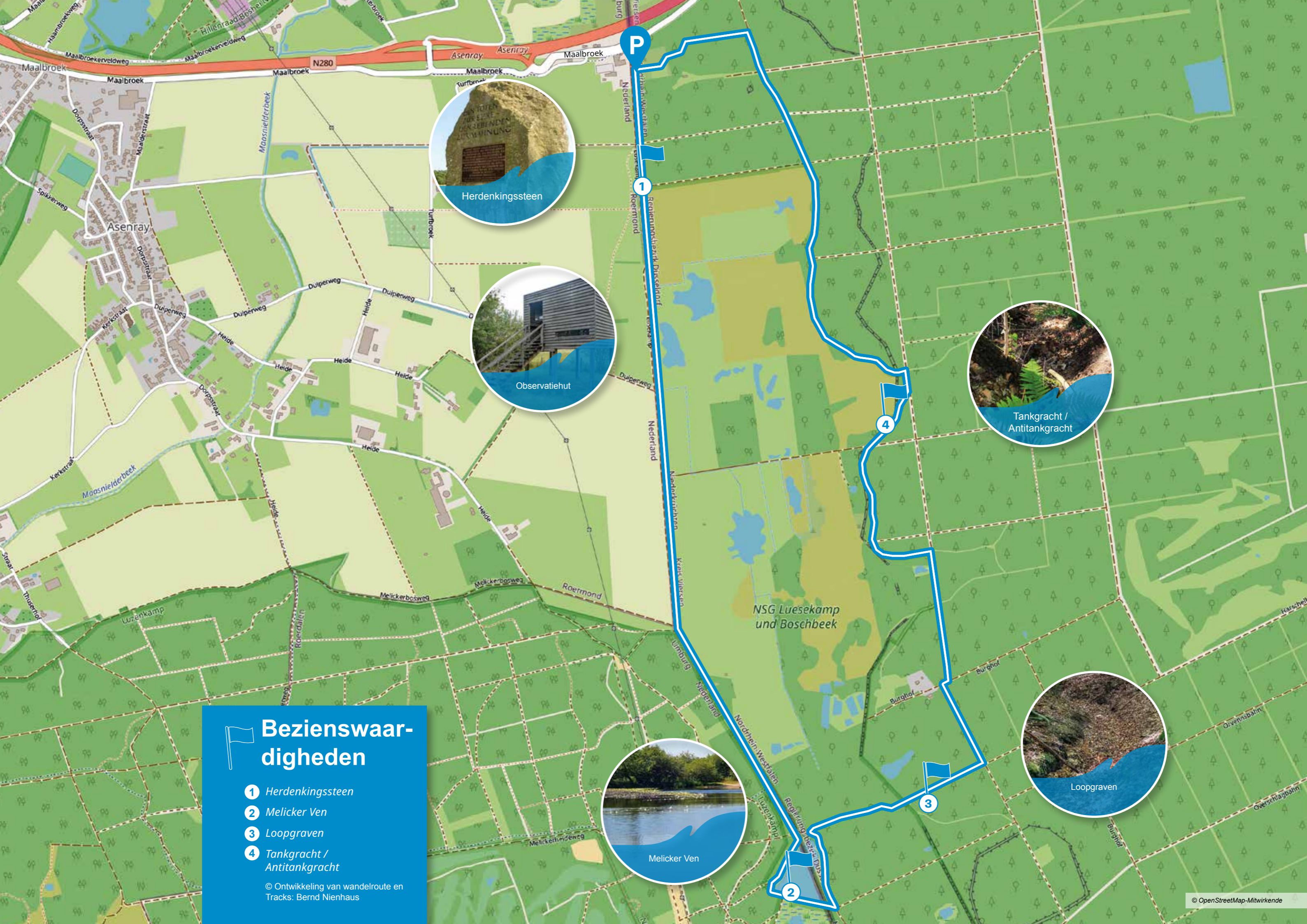
**DAS REGIONALE  
ONLINEPORTAL**  
www.niederrhein-edition.de

Monatlichen Newsletter abonnieren



Dan Stück  
Heimat





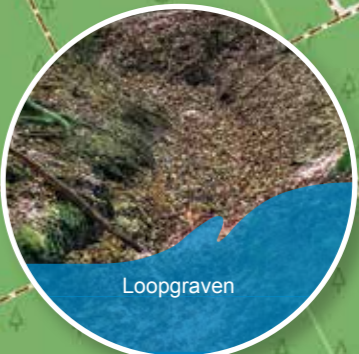
Herdenkingssteen



Observatiehut



Tankgracht / Antitankgracht



Loopgraven



Melicker Ven

**Bezienswaardigheden**

- 1 Herdenkingssteen
- 2 Melicker Ven
- 3 Loopgraven
- 4 Tankgracht / Antitankgracht

© Ontwikkeling van wandelroute en Tracks: Bernd Nienhaus