

ROUTE



Saison

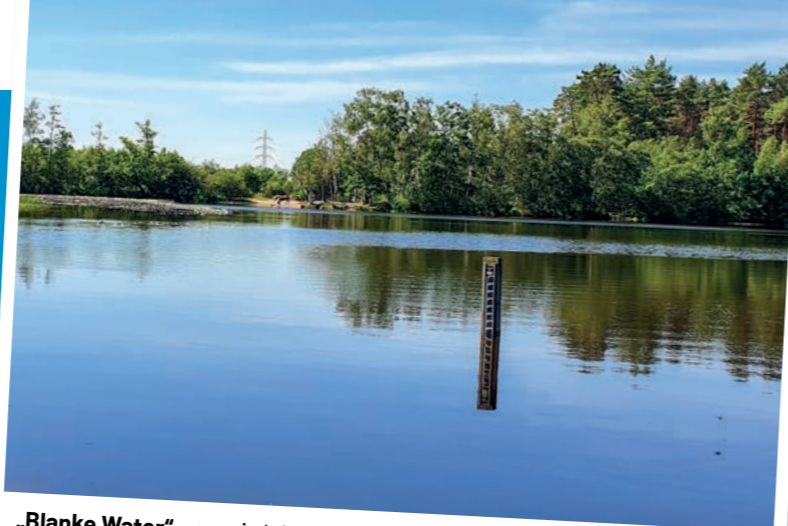
Wanderung:
ganzjährig

Länge
ca. 7,5 km

Gehzeit

Wanderung:
ca. 2 bis 3,5 Stunden

Profil
Wanderung:
leicht



„Blanke Water“ – so wird das Moorgewässer Melicker Ven gerne genannt



TIEFE GRÄBEN - WEITE BLICKE

Rundwanderweg Lüsekamp

P

Start/Parken



Niederkrüchten-Elmpt:
Wanderparkplatz
Roermonder Straße
Koordinaten: 51.1996,
6.07130



GPX-DATEN



STRECKENBESCHREIBUNG

Den Rundwanderweg Lüsekamp beginnen Sie direkt am Wanderparkplatz des Naturparks Schwalm-Nette an der Roermonder Straße nahe der deutsch-niederländischen Grenze. Folgen Sie dem Weg entlang der Grenze zum



Der Gedenkstein erinnert an das Schicksal von 14 Männern im Jahr 1944

Gedenkstein am Lüsekamp – einem wichtigen Mahnmal, das an die kriegerische Vergangenheit der Grenzregion erinnert. Von hier aus können Sie zu einer Beobachtungshütte gelangen, von der aus Sie den weiten Blick über die Wiesen des Naturschutzgebietes genießen, die die Region heute ausmachen und die im Rahmen des Naturschutzes für die Zukunft erhalten werden. Nach einer Umrundung des Moorgewässers „Melicker Ven“, das auch „Blanke Water“ genannt wird, gelangen Sie in den Elmpter Wald. Hier erhalten Sie Einblicke in ein umfangreiches Schützengrabensystem aus dem Zweiten Weltkrieg. Entlang der Feuchtwiesen befinden sich monumentale Panzergräben. Der Weg durch den Wald führt Sie anschließend wieder zurück zum Wanderparkplatz.



TIER- UND PFLANZENWELT

Die Feuchtwiesen im Lüsekamp sind Teil der Meinwegterrassen und bilden den nördlichen Teil der Naturschutzgebiete „Lüsekamp und Boschbeektal“. Im Rahmen der Landschaftsplanung des Kreises Viersen wurden die Flächen als Naturschutzgebiet deklariert. Es entwickelten sich durch die unterschiedlichen Böden und Grundwasserstände viele seltene Pflanzen- und Tierarten. An der Terrassenkante im Osten befinden sich Birkenbruchwälder sowie Brutreviere des Blaukehlchens und der Wasserralle. Vögel wie Spechte, Weidenmeisen, Kleiber, Baumläufer und Neuntöter sind hier zuhause. Für diverse Amphibien- und Reptilienarten, wie z.B. Kreuzkröten und Kreuzottern, ist das Naturschutzgebiet eines der wichtigsten Brutgebiete in Nordrhein-Westfalen.



EINKEHREN UND ÜBERNACHTEN

Eine kurze Übersicht zu den Angeboten finden Sie online auf www.niederkruechten.de



SONSTIGES



Auf der gesamten Strecke besteht für Hunde Leinenzwang.



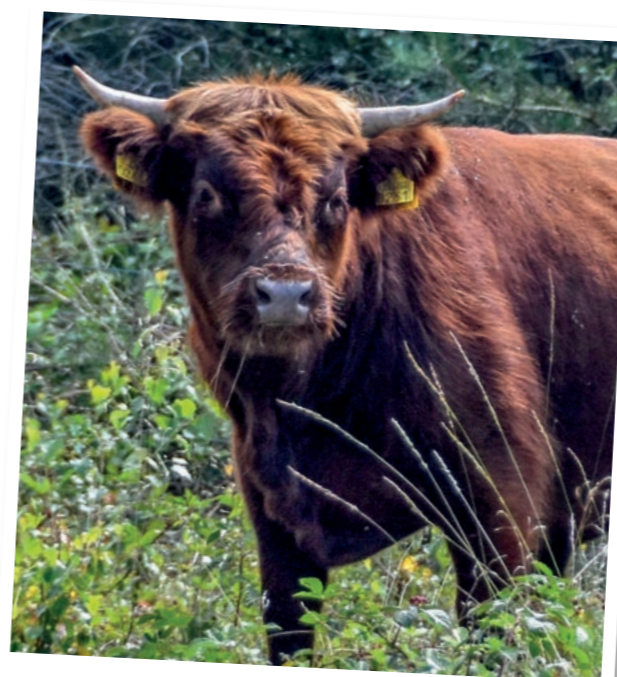
TIPPS UND BESONDERHEITEN

Auf dem Rundwanderweg gelangen Sie zum Gedenkstein am Lüsekamp. Der Gedenkstein erinnert an 14 Männer, die im Dezember 1944 von einem deutschen Erschießungskommando unweit dieser Stelle erschossen wurden.

Wenn Sie die Beobachtungshütte erreichen, können Sie mit etwas Glück Graureiher, Wildschweine, Eisvögel oder auch Greifvögel beobachten.

Entlang des Wanderweges erhalten Sie Einblicke in ein Schützengrabensystem. Dieses wurde im Herbst 1944 durch tausende osteuropäische Zwangsarbeiter*innen errichtet.

Die Landschaftspflege im Gebiet Lüsekamp wird von den Galloway-Rindern übernommen.



Zuständig für die Landschaftspflege: **Galloway-Rinder**

iederkrüchten



TIEFE GRÄBEN - WEITE BLICKE

Rundwanderweg Lüsekamp

NIEDERRHEIN
SO GUT. SO WEIT.

MAGAZIN | SHOP
WIRTSCHAFT | KULTUR
TOURISMUS | GENUSS

EDITION ONLINE
NIEDERRHEIN

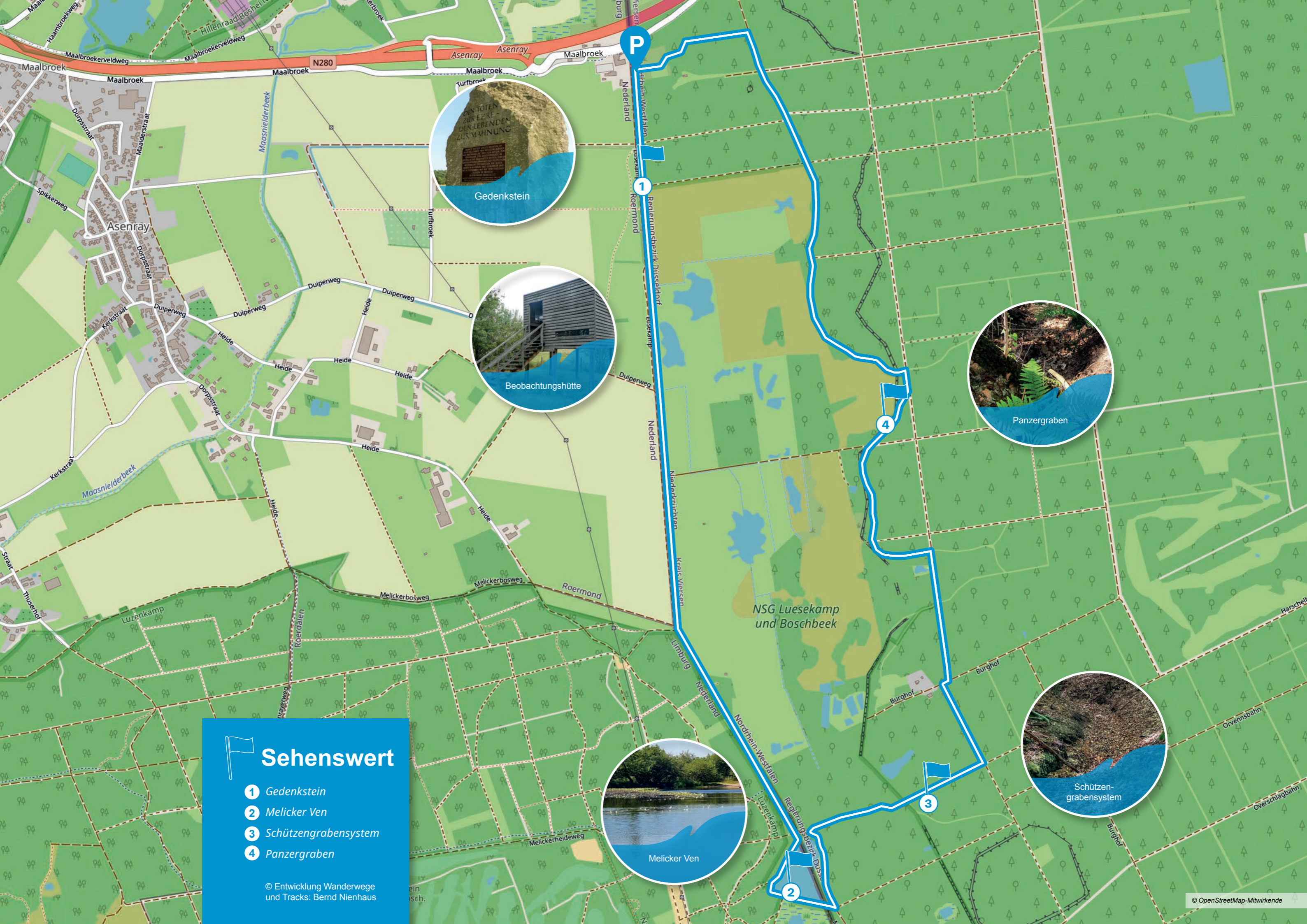


www.niederrhein-edition.de
DAS REGIONALE ONLINEPORTAL

Monatlichen Newsletter abonnieren



Dan Stück
Hämat



Gedenkstein



Beobachtungshütte



Panzergraben



Schützengrabensystem



Melicker Ven

Sehenswert

- 1 Gedenkstein
- 2 Melicker Ven
- 3 Schützengrabensystem
- 4 Panzergraben

© Entwicklung Wanderwege und Tracks: Bernd Nienhaus